



FICHE PRATIQUE

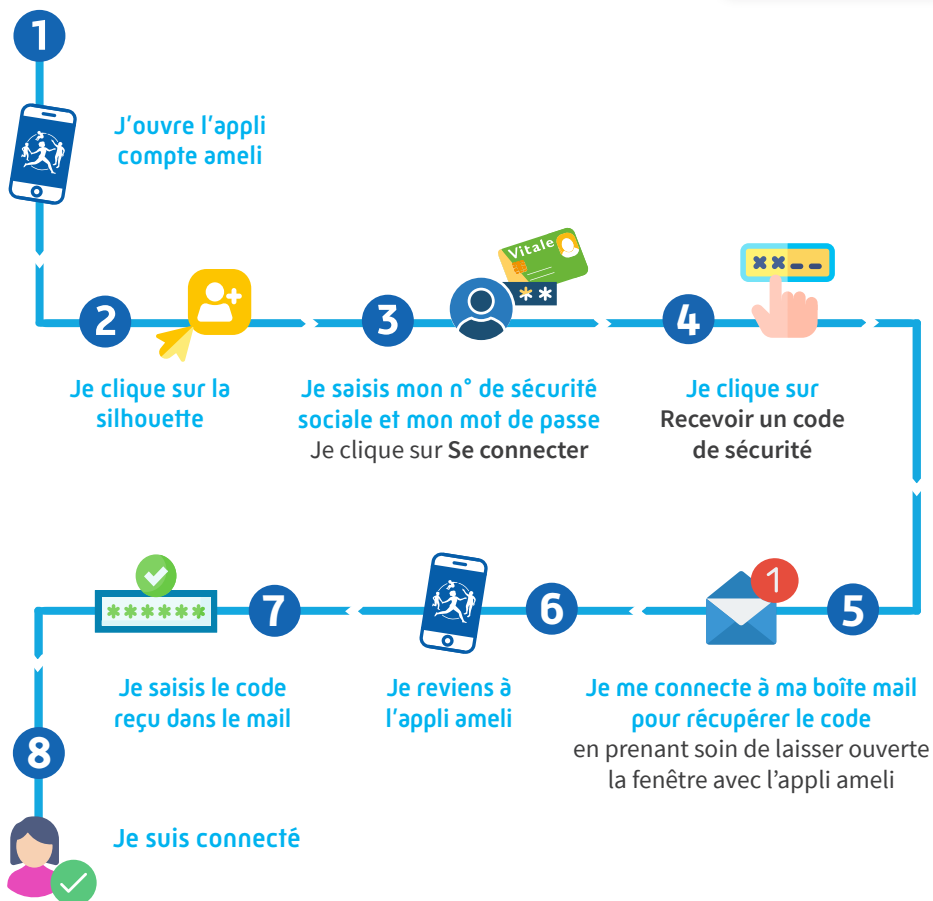
08. Je me connecte au compte ameli depuis l'application

compte ameli

Allez-y, demandez-lui.



*Dispo uniquement
sur l'appli mobile*



► Je pense à vérifier si le mail n'est pas arrivé dans mes spams



FICHE PRATIQUE

08. Je me connecte au compte ameli depuis l'application

compteameli

Allez-y, demandez-lui.



Dispo uniquement
sur l'appli mobile

Je ne peux pas utiliser ce service si...

- Je n'ai pas saisi le code de sécurité dans les 15 minutes
- J'ai demandé trop de codes de sécurité (5 codes max par heure) sans les utiliser pour me connecter

Bon à savoir !



Je me rends dans une France Services la plus proche de mon domicile

- pour connaître la France Services la plus proche, c'est [ici](#)

Flashez-moi



Je prends un rendez-vous téléphonique via mon compte ameli

- rubrique « Mon agenda / Prendre un rendez-vous »



Pour connaître les délais de traitement de ma demande, rendez-vous sur mon compte ameli

- rubrique « Suivre mes démarches / Consulter les délais de traitement de ma demande »



Je pose une question à « AmeliBot » l'assistant virtuel

- en cliquant sur l'icône bleue située en bas à droite de la page



Je consulte le forum ameli, espace de discussion et d'entraide

- accessible dès la page d'accueil du site [ameli.fr](https://www.ameli.fr)

Besoin d'aide sur ameli ?



Je retrouve des vidéos, pas à pas, tutoriels pour m'aider dans mes démarches en ligne

- en vous rendant sur le site [pastel.cpm](https://pastel.cpm.fr) ou en scannant ce QR code

